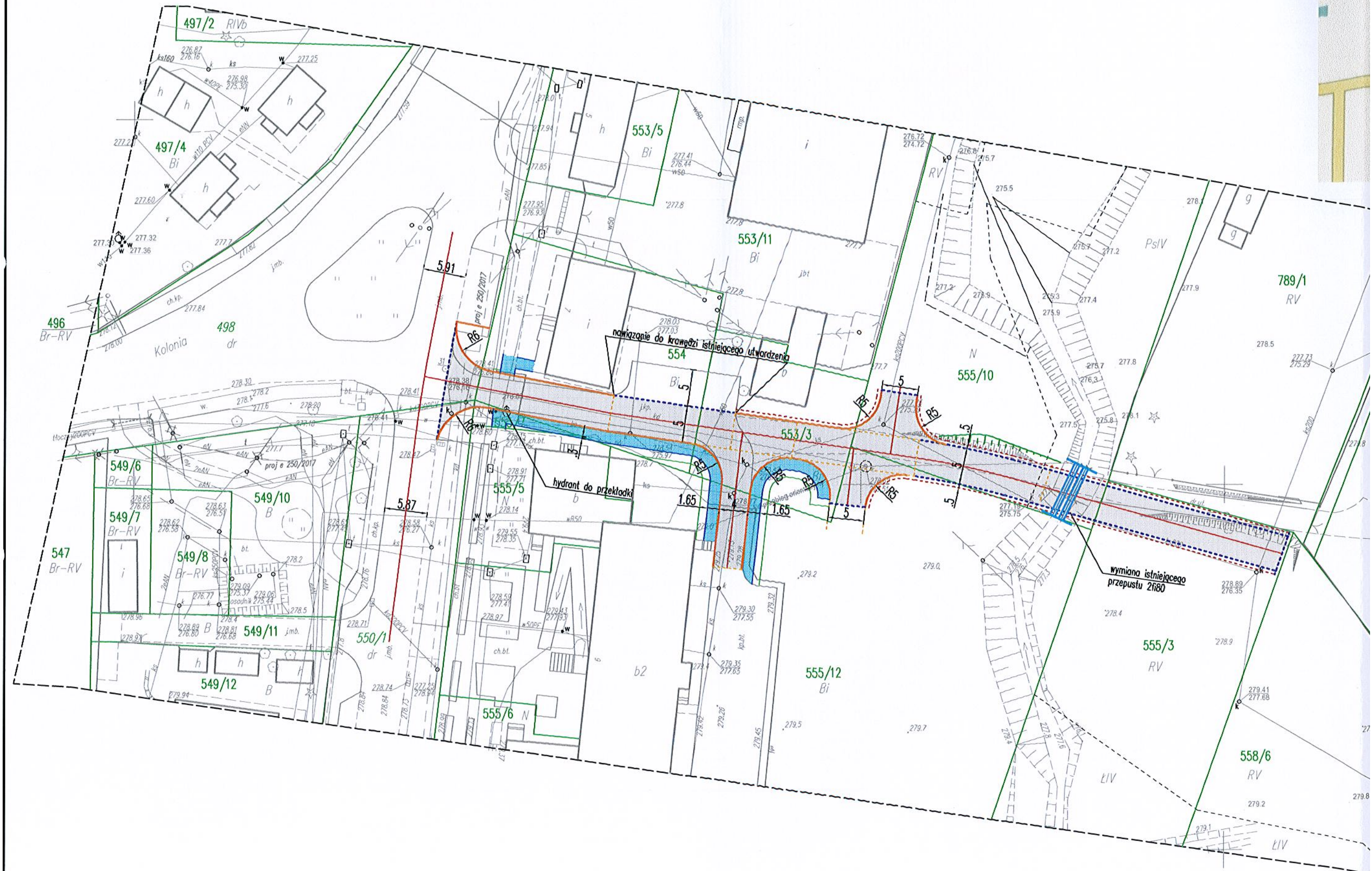


wpisano 30.01.2020





Mapa do celów projektowych

Skala 1:500

Sekcja: 7.146.16.08.3.3, 7.146.16.08.3.4,
7.146.16.13.1.2

działka ewidencyjna: 554, 553/3, 555/7, 555/10,
555/12, 771, 789/3, 789/1, 550/1

obręb: 0007

jedn. ewid.: 260411_2 Mniów

gmina: Mniów

powiat: kielecki

województwo: świętokrzyskie

- granice działek i użytków przyjęto
z ewidencji gruntów i budynków
- układ współrzędnych płaskich
prostokątnych PL-2000

- układ wysokościowy Kronsztad PL.KRON86-NH
- państwowy system odniesień przestrzennych
PL-ETRF2000

- nr zgłoszenia roboty: GN-III.6640.8702.2019

- mapa została wykonana bez ustalenia

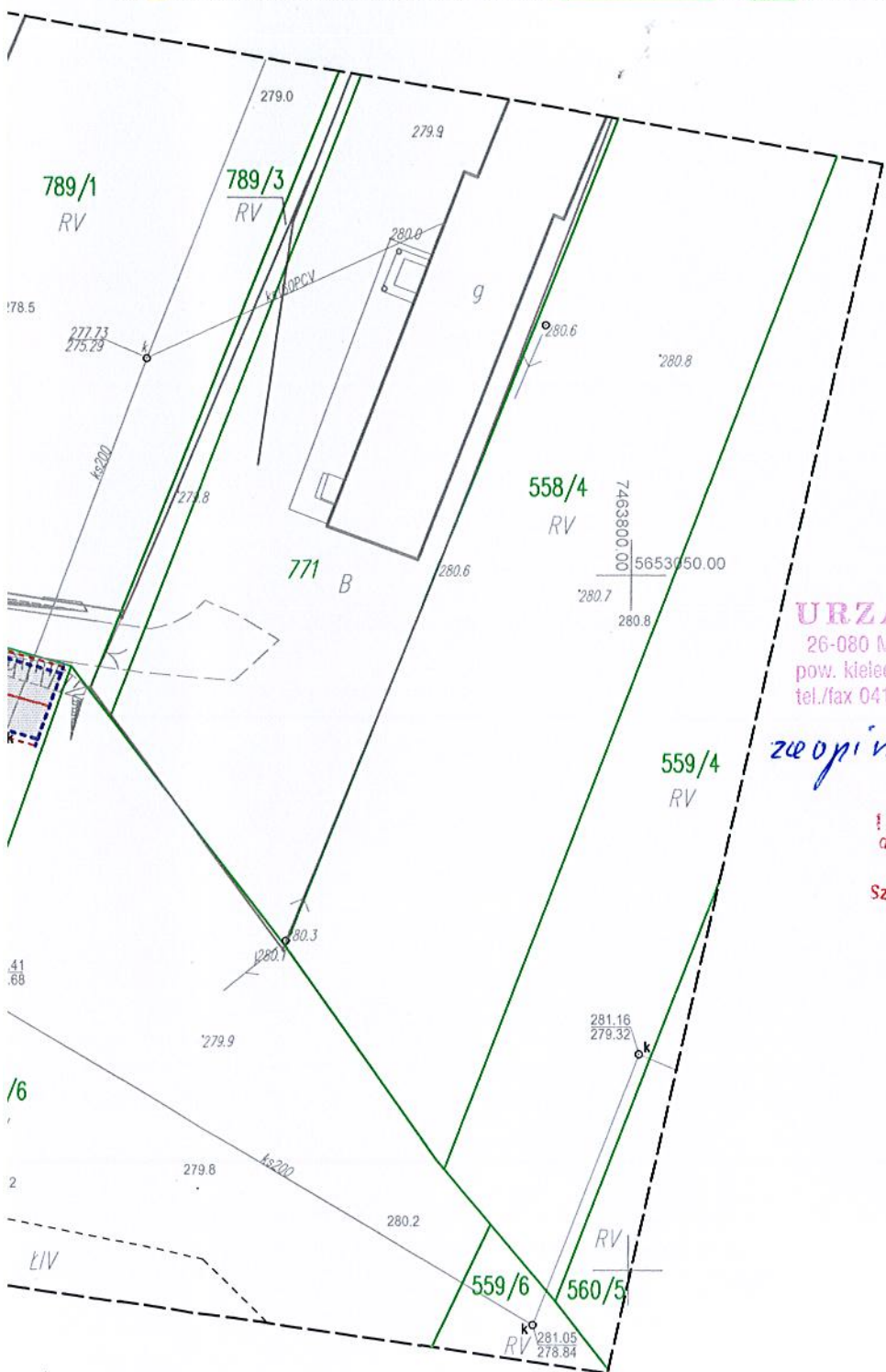
obciążeń służebnościami gruntowymi

ujawnionymi w księgach wieczystych

Wyk.

GRAWITACJA

USŁUGI GEODEZYJNE



URZĄD GMINY

26-080 Mniów, ul. Centralna 9
pow. kielecki, woj. świętokrzyskie
tel./fax 041 37 37 004 37 37 024

zaprojektowano projektant

INSPIKTOR
ds. komunikacji i dróg

Szczepan Kolodziejczyk

LEGENDA

- PROJEKTOWANA OŚ
- PROJEKTOWANY KRAWĘŻNIK 15x30x100cm WYNIESIONY 12cm P.P.N.
- PROJEKTOWANY KRAWĘŻNIK 15x30x100cm WYNIESIONY 2cm P.P.N.
- PROJEKTOWANY KRAWĘŻNIK 15x30x100cm ZLICOWANY Z P.N.
- PROJEKTOWANE OBRZEŻE CHODNIKOWE 8x30x100cm
- PROJEKTOWANA KRAWEDŹ DROGI WEWNĘTRZNEJ
- PROJEKTOWANA KRAWEDŹ POBOCZA
- PROJEKTOWANE ODDZIELENIE SPADKÓW
- PROJEKTOWANA SKARPA
- PROJEKTOWANA OPASKA ZIELONA
- PROJEKTOWANA NAWIERZCHNIA DROGI Z BETONOWEJ KOSTKI BRUKOWEJ
- PROJEKTOWANA NAWIERZCHNIA POBOCZA Z KRUSZYWA
- PROJEKTOWANA NAWIERZCHNIA CHODNIKA Z BETONOWEJ KOSTKI BRUKOWEJ
- PROJEKTOWANE TRAWNIKI
- PROJEKTOWANE RZĘDNE WYSOKOŚCIOWE
- PROJEKTOWANE SPADKI POPRZECZNE
- PROJEKTOWANE SPADKI PODŁUŻNE

tytuł

inwestycja:			
BUDOWA DROGI WEWNĘTRZNEJ NA DZIAŁKACH NR EWID.: 554, 555/7, 553/3, 555/12, 555/10, 553/3 OBRĘB 0007 MNIÓW			
inwestor:			
GMINA MNIÓW ul. Centralna 9 26-080 Mniów			
projektant:			
ADM Projekt Sp. z o.o. ul. Królowej Jadwigi 5 26-060 Chęciny			
adres inwestycji:		faza:	
msc. Mniów		KONCEPCJA	
działki ewidencyjne:		data:	skala:
wg Opisu Technicznego		2020-01	1:500
tytuł rysunku:		rewizja:	nr rysunku:
PROJEKT ZAGOSPODAROWANIA TERENU		-	K-01
autorzy projektu:		nr uprawnień / specjalność:	podpis:
projektował:		mgr inż. Mariusz POBOCHA SWK/0142/POOD/09 / drogowo	
opracował:		-	
sprawdził:		mgr inż. Kinga ŻELAZOWSKA SWK/0102/PBD/18 / drogowo	

WSZELKIE PRAWA ZASTRZEŻONE
Reprodukcja projektu w całości lub fragmentach bez uprzedniego zezwolenia autorów zabroniona